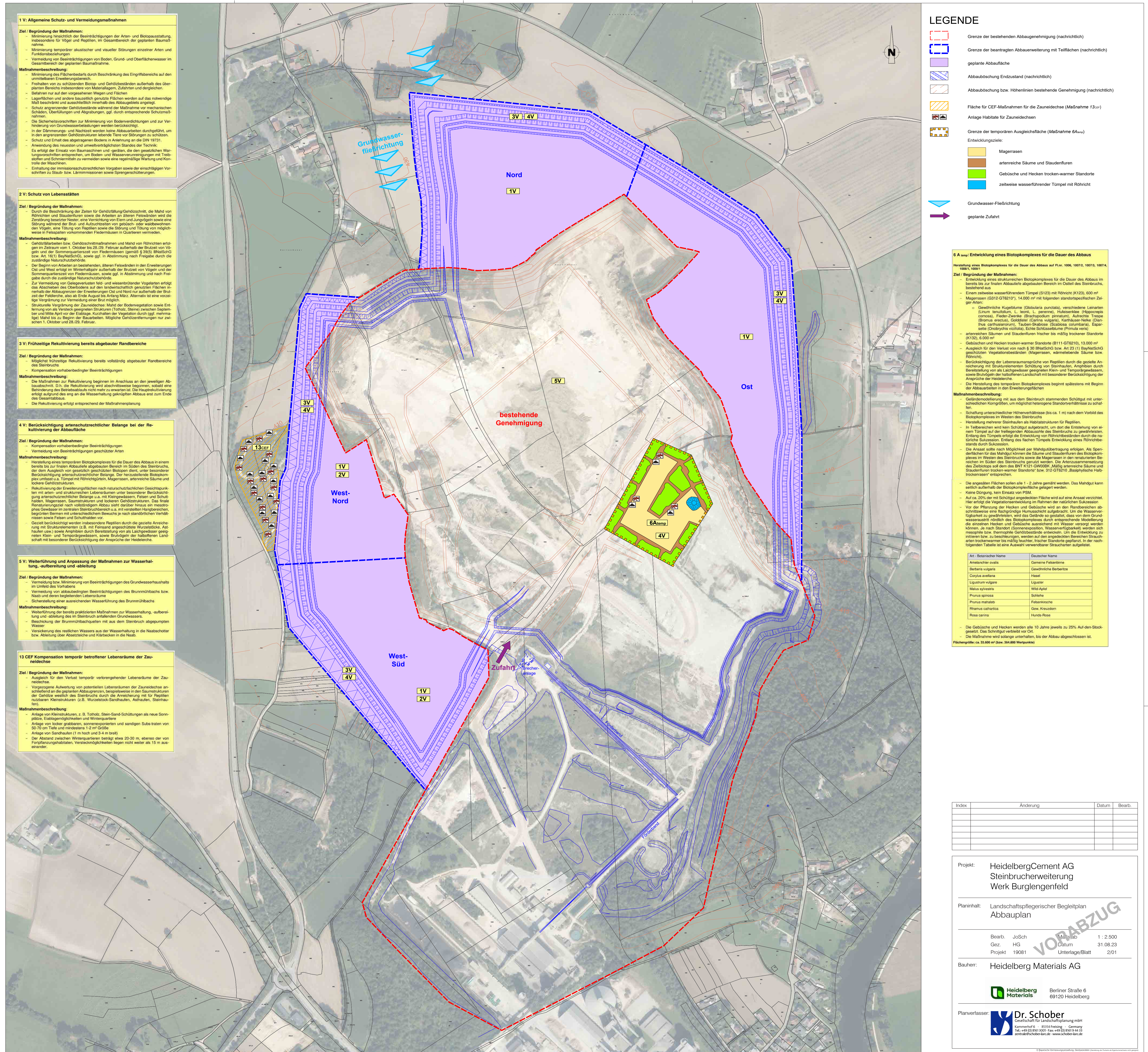


Geplante Steinbrucherweiterung Burglengengfeld

Naturschutz: Biotopkomplex + Kompensation Zauneidechse



Auf bereits vollständig abgebauten Bereichen der Steinbruchsohle wird für die Dauer des Abbaus ein Biotopkomplex entwickelt, der Lebensräume für unterschiedliche, streng geschützte Arten zu Verfügung stellt. So entstehen hier z. B. Strukturen für die Zauneidechse. Die neu geschaffenen Tümpel können durch Amphibienarten wie die Wechselkröte als Laichhabitate genutzt werden. Der Biotopkomplex

dient zudem als Ausgleichsfläche für Lebensräume, die durch die Erweiterung des Steinbruchs unvermeidbar beansprucht werden. So wird sichergestellt, dass bereits während des Abbaus wieder hochwertige Lebensräume für die Natur zur Verfügung stehen. Ein Gehölzgürtel wird an den Kanten um den gesamten Steinbruch angelegt.

